

Procédure d'extraction – Réservation des ressources Lotus Domino

Introduction

L'utilisation de Lotus Notes pour effectuer la réservation de salles et de ressources sera abandonnée au profit du logiciel IRIS. Une extraction des réservations existantes dans Lotus Notes pour les exporter vers IRIS doit être faite. Pour ce faire, il est nécessaire de :

1. Modifier la base de données de Notes afin de la faire correspondre au modèle requis par le MSSS;
2. Installer et configurer l'outil ODBC pour accéder aux données à l'aide d'un outil externe (tel qu'Excel);
3. Créer un lien ODBC et effectuer l'extraction.

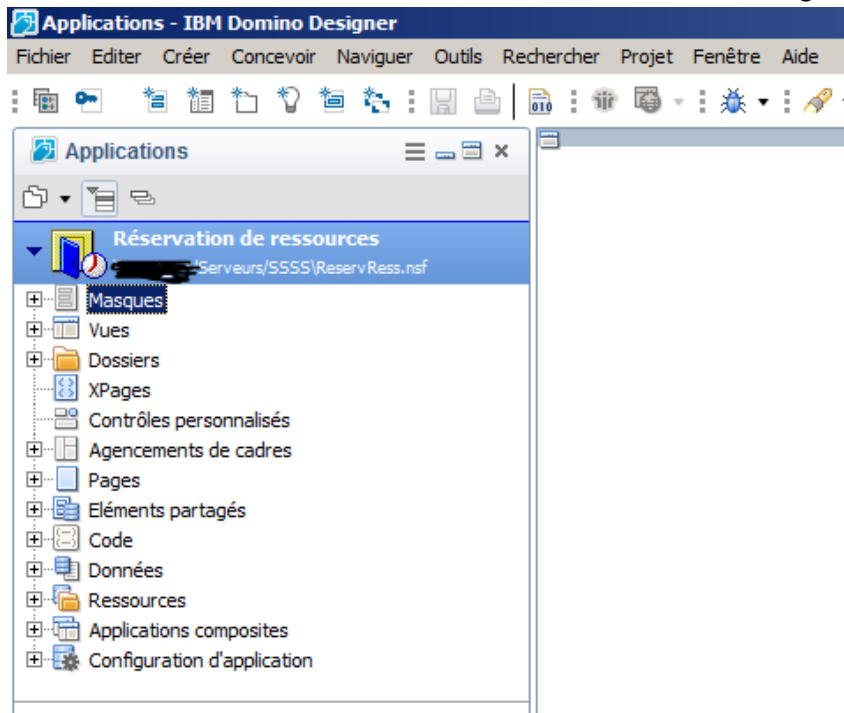
1 - Modification de la base de réservation des ressources

Préalables :

- Avoir accès à un ID Notes ayant le rôle de « Personne – Gestionnaire » sur la base de réservation des ressources.
- Avoir le composant « Lotus Notes Designer » d'installé sur un poste de travail, afin de pouvoir modifier la base de réservation des ressources.

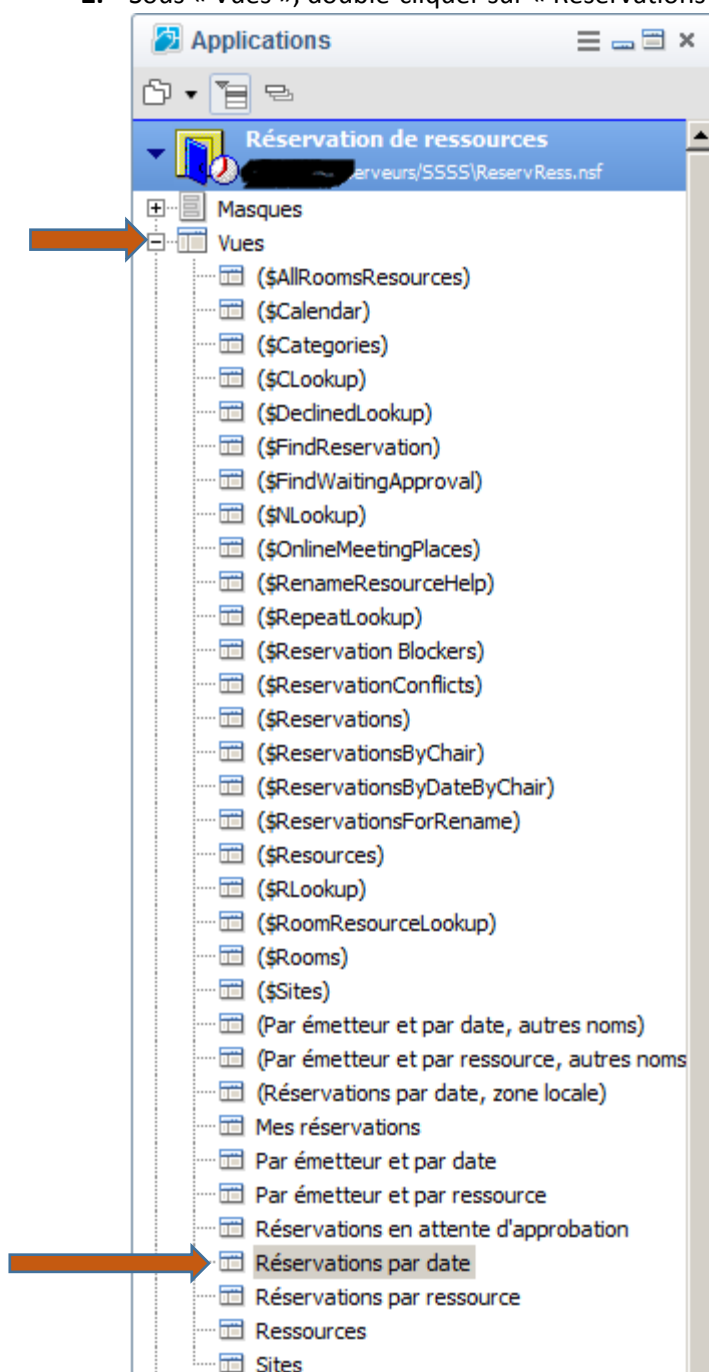
Modification de la base de réservation des ressources

1. Ouvrir la base de réservation des ressources avec Lotus Notes Designer :



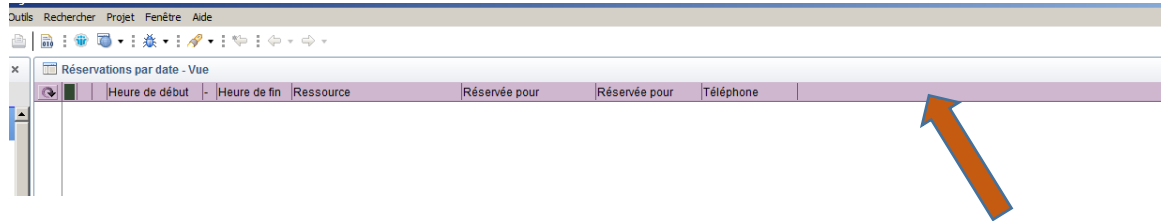
Procédure d'extraction – Réservation des ressources Lotus Domino

2. Sous « Vues », double-cliquer sur « Réservations par date » :

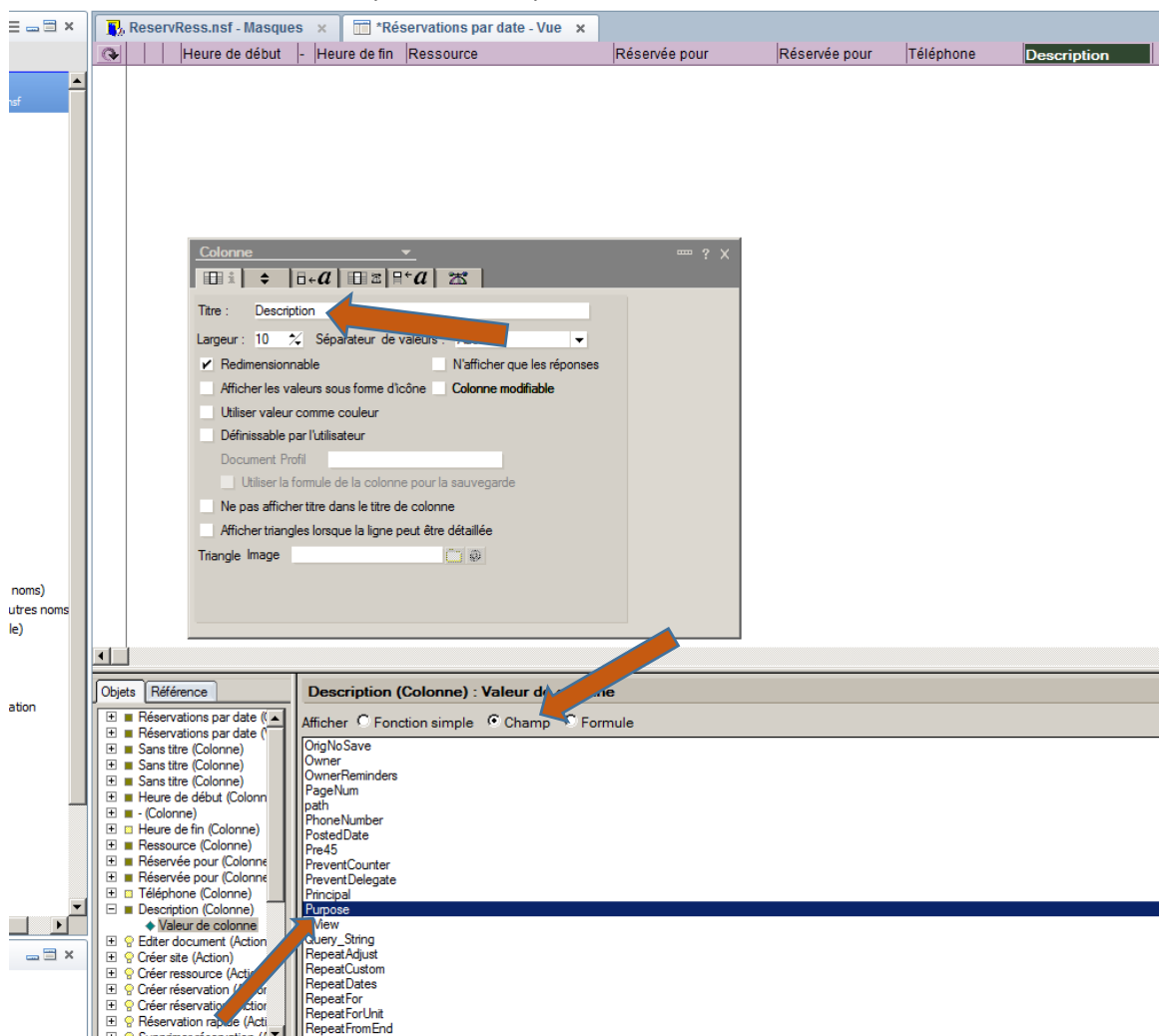


Procédure d'extraction – Réservation des ressources Lotus Domino

3. Double-cliquer sur la colonne vierge (sans texte) :

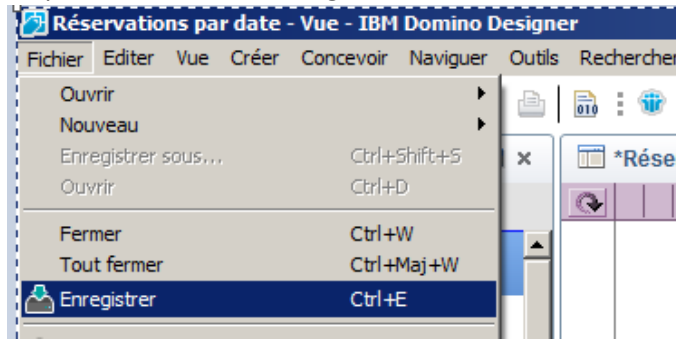


4. Dans la case « Titre : », inscrire le mot « Description ».
5. Sélectionner le bouton radio « Champ ».
6. Via la fenêtre « Description (Colonne) », retrouver le mot « Purpose » avec l'aide du menu déroulant, et double-cliquer sur « Purpose » ;



Procédure d'extraction – Réservation des ressources Lotus Domino

7. Cliquer sur « Fichier – Enregistrer » :



8. Fermer Lotus Notes Designer.

9. Ouvrir la base de réservation des ressources avec votre client Lotus Notes afin de s'assurer que la colonne préalablement ajoutée est bien présente en vue de l'extraction. Pour ce faire, s'assurer de sélectionner la vue « Réservations – Par date »



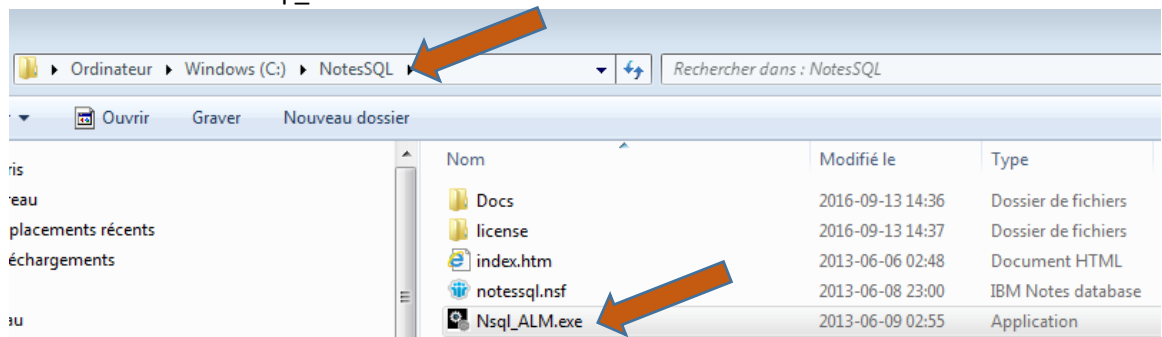
2 - Installer et configurer les outils ODBC pour accéder aux données à l'aide d'un outil externe

Préalables :

- Le pilote ODBC nécessite un client Notes complet, configuré et fonctionnel pour accéder au serveur hébergeant la base de données cible ainsi qu'un ID autorisé à ouvrir la base. Notes Designer inclut un client Notes;
- Obtenir le fichier d'installation «IBM Lotus Notes SQL Driver» en version 32 bits à l'endroit suivant : https://www-01.ibm.com/marketing/iwm/tnd/preconfig.jsp?id=2010-05-02+03%3A33%3A03.641145R&S_TACT=104CBW71&S_CMP= , et procéder à l'installation de celui-ci sur le poste de travail qui fera l'extraction des données;
- Une fois l'installation du pilote terminée, vous devrez configurer votre authentification pour NotesSQL;
- Pour son fonctionnement, le pilote ODBC pour Notes s'attend à trouver le fichier notes.ini dans le répertoire d'installation de Notes. Si ce n'est pas le cas, vous devrez ajouter le répertoire où se trouve le fichier notes.ini à la variable «PATH» du système d'exploitation.

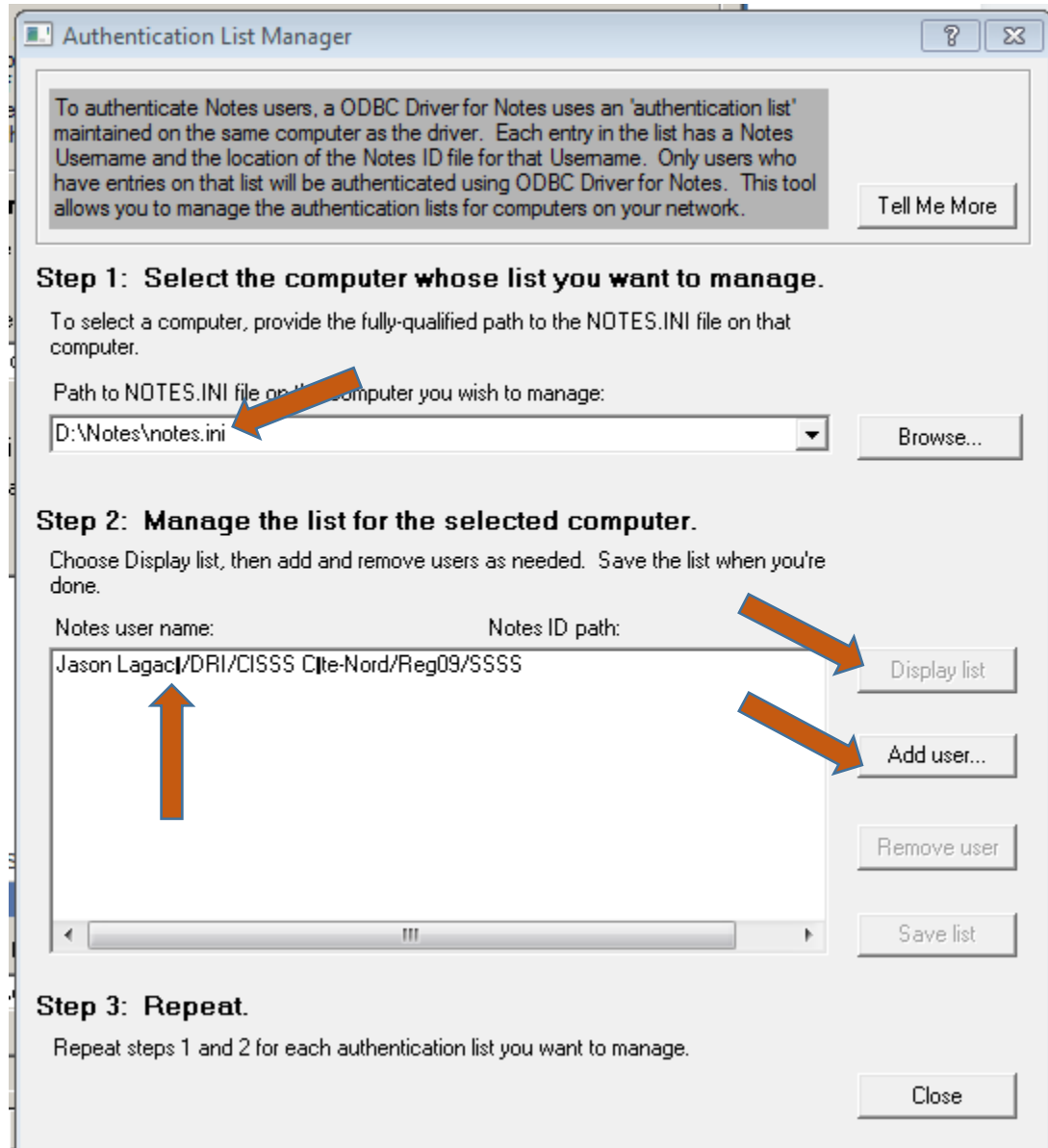
Configuration de l'authentification pour l'outil ODBC (NotesSQL)

1. Ouvrir l'exécutable Nsql_ALM.exe



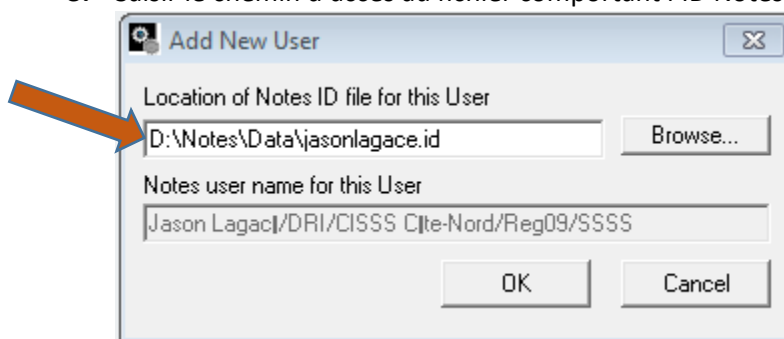
Procédure d'extraction – Réservation des ressources Lotus Domino

2. Saisir le chemin d'accès au fichier notes.ini et cliquer sur «Display Liste» (votre ID Notes devrait s'afficher dans le champ à gauche) et ensuite cliquer sur «Add user...» :



Procédure d'extraction – Réservation des ressources Lotus Domino

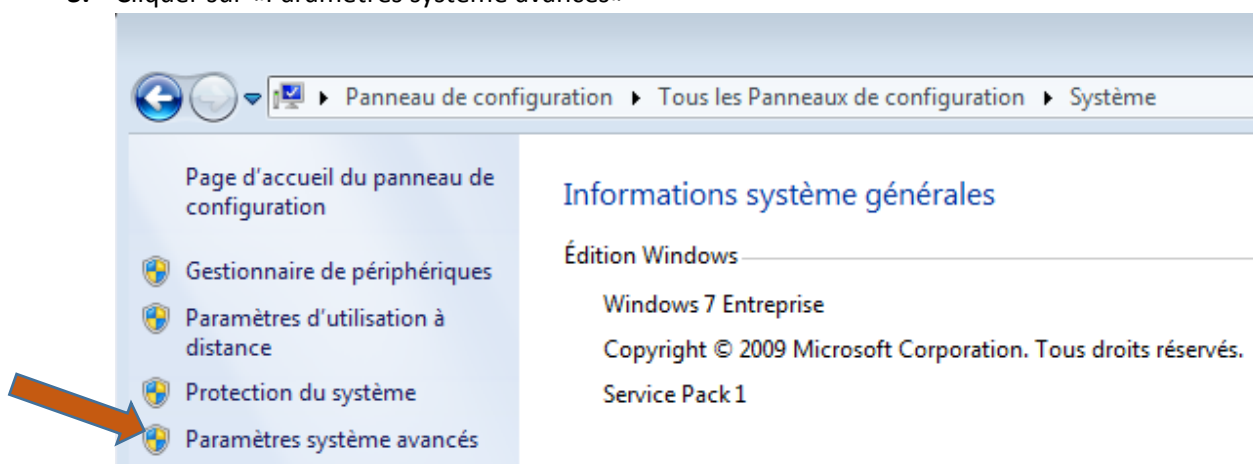
3. Saisir le chemin d'accès au fichier comportant l'ID Notes :



4. Sauvegarder et fermer.

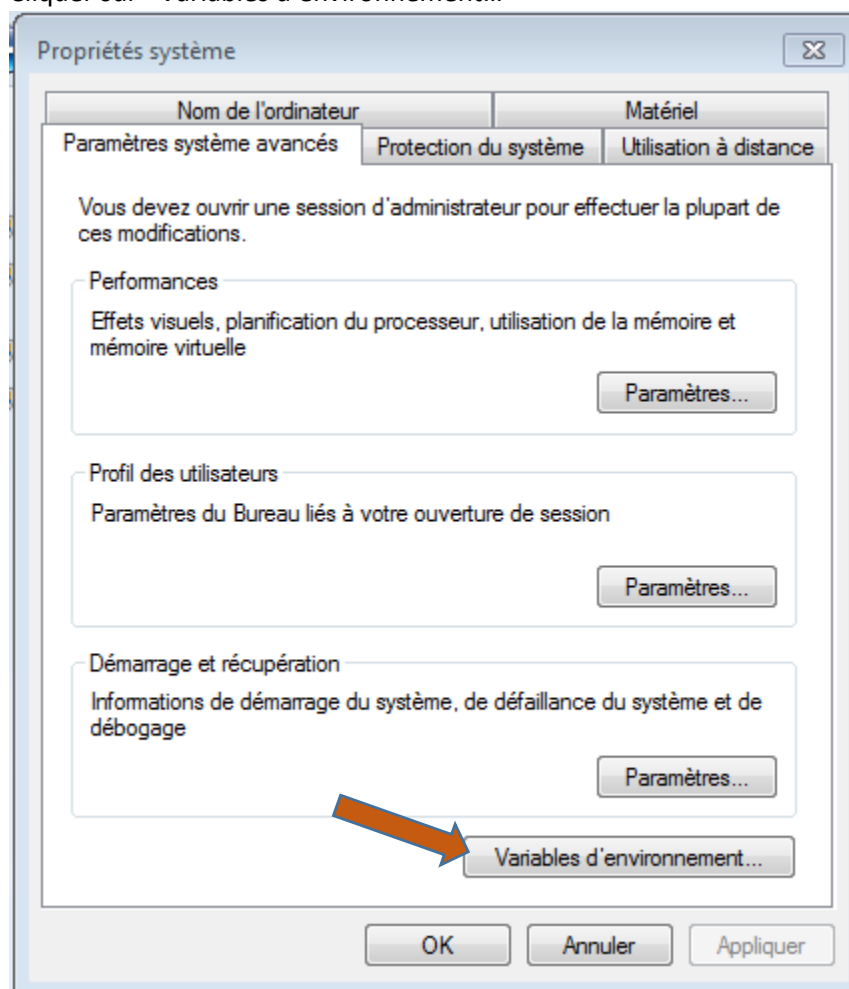
Ajout du répertoire où se trouve le fichier notes.ini à la variable «PATH» de l'OS (si nécessaire)

1. Ouvrir le Panneau de configuration
2. Ouvrir «Système»
3. Cliquer sur «Paramètres système avancés»



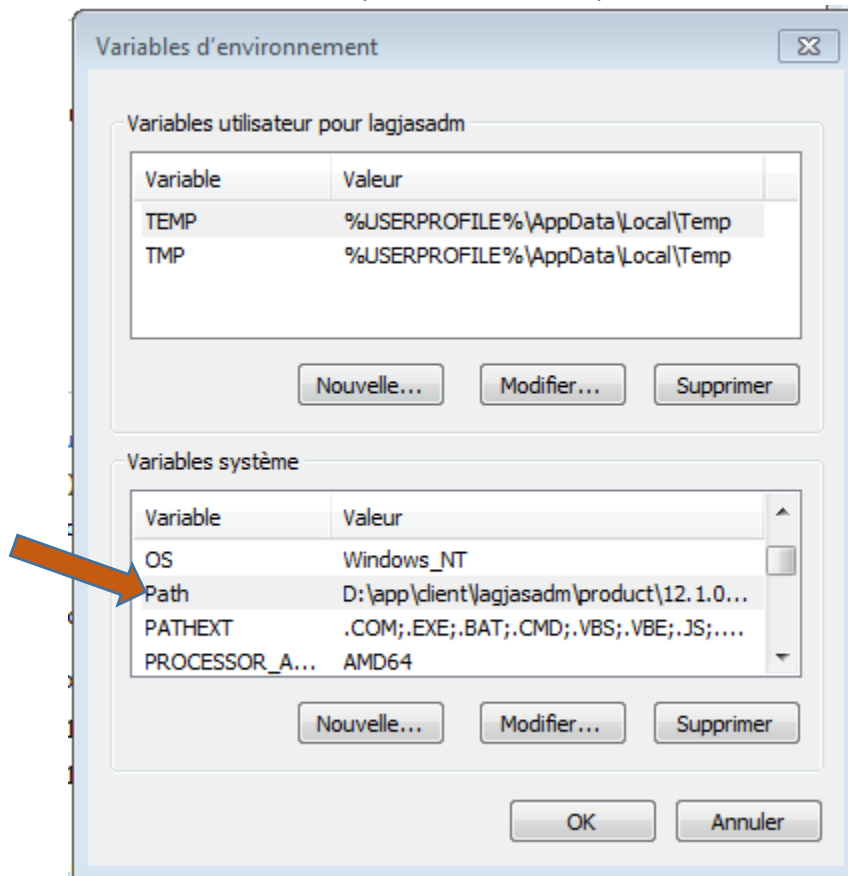
Procédure d'extraction – Réservation des ressources Lotus Domino

4. Cliquer sur «Variables d'environnement...»

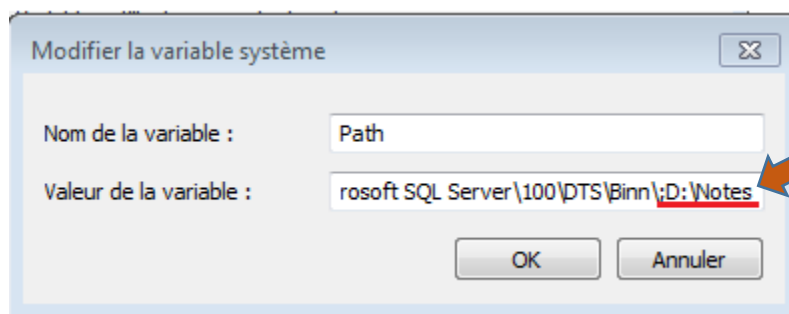
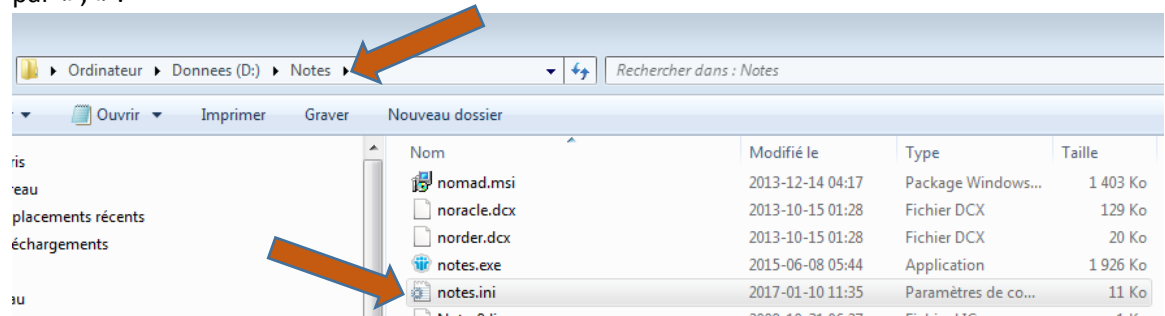


Procédure d'extraction – Réservation des ressources Lotus Domino

5. Dans la liste «Variables système» double-cliquer sur «Path»



6. Ajouter l'emplacement du fichier notes.ini à la suite de ce qui est déjà saisi en séparant par « ; » :

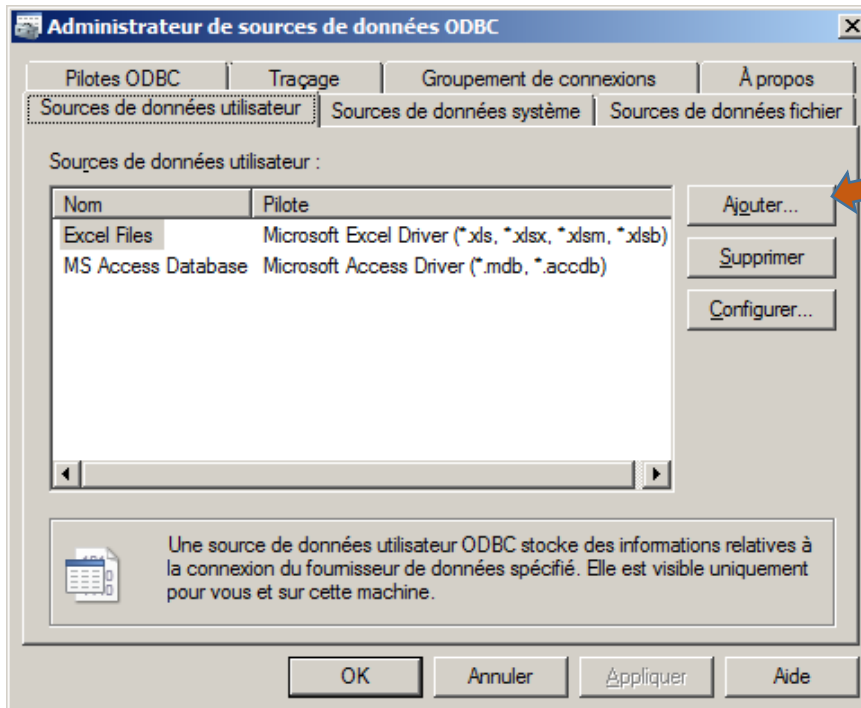


3 - Création du lien ODBC et extraction

Création du lien ODBC

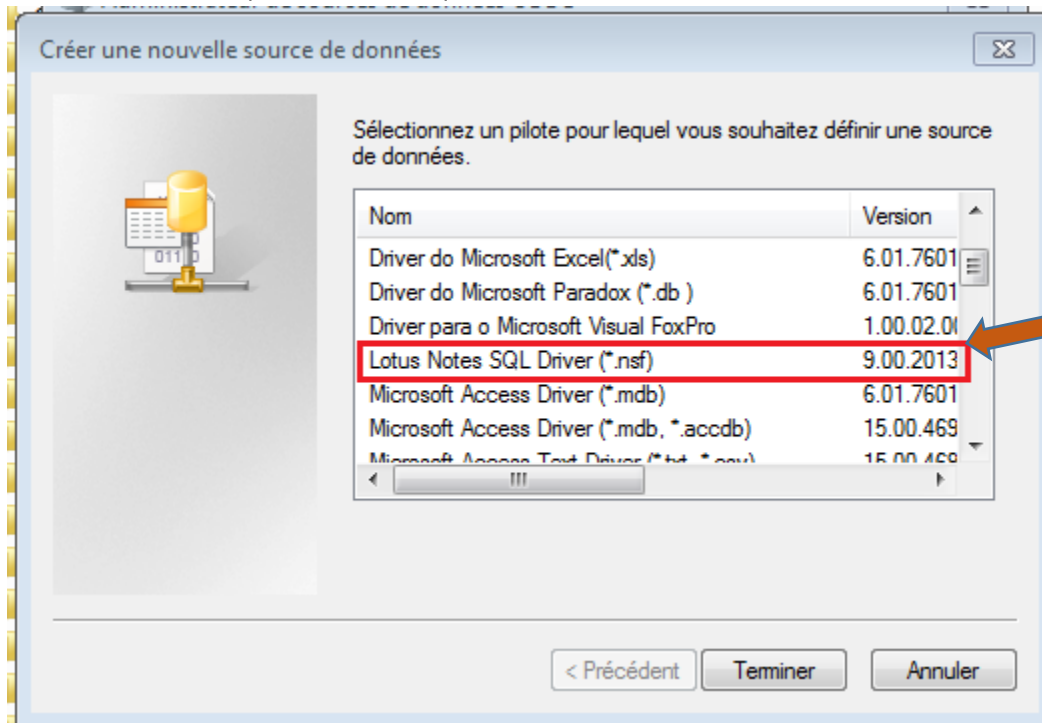
Sous Windows 7 (64 bits), à partir du poste de travail qui effectuera les données, exécuter le fichier suivant :

1. C:\Windows\SysWOW64\odbcad32.exe
2. Dans la nouvelle fenêtre, cliquer sur « Ajouter » :



Procédure d'extraction – Réservation des ressources Lotus Domino

3. Dans la fenêtre d'ajout, vous devrez sélectionner le pilote « Lotus Notes SQL Driver » mentionné dans les préalables et cliquer sur «Terminer» :



Procédure d'extraction – Réserve des ressources Lotus Domino

4. Pour compléter votre lien ODBC, vous devez donner un nom significatif à votre connexion, préciser l'adresse du serveur, le nom de la base de données, sélectionner votre «User name» (qui devrait apparaître dans la liste déroulante et qui correspond à votre ID Notes) et saisir le mot de passe en lien avec la BD :

The screenshot shows the 'ODBC Lotus Notes Setup' dialog box. It contains the following fields and controls:

- Data source name:** A text input field with an orange arrow pointing to it.
- Description:** A text input field.
- Using Installation:** A text input field containing 'D:\Notes\'.
- Domino server:** A dropdown menu with an orange arrow pointing to it.
- Database:** A dropdown menu with an orange arrow pointing to it.
- NotesSQL Options:**
 - User name:** A dropdown menu showing '<None>' with an orange arrow pointing to it.
 - Password:** A text input field with an orange arrow pointing to it.
- Max length of text fields:** A text input field containing '254'.
- Max length of rich text fields:** A text input field containing '512'.
- Return Notes implicit fields:** A checkbox.

Buttons on the right side include 'OK', 'Cancel', 'Browse', 'Options <<', 'Add User ...', and 'Clear Password'.

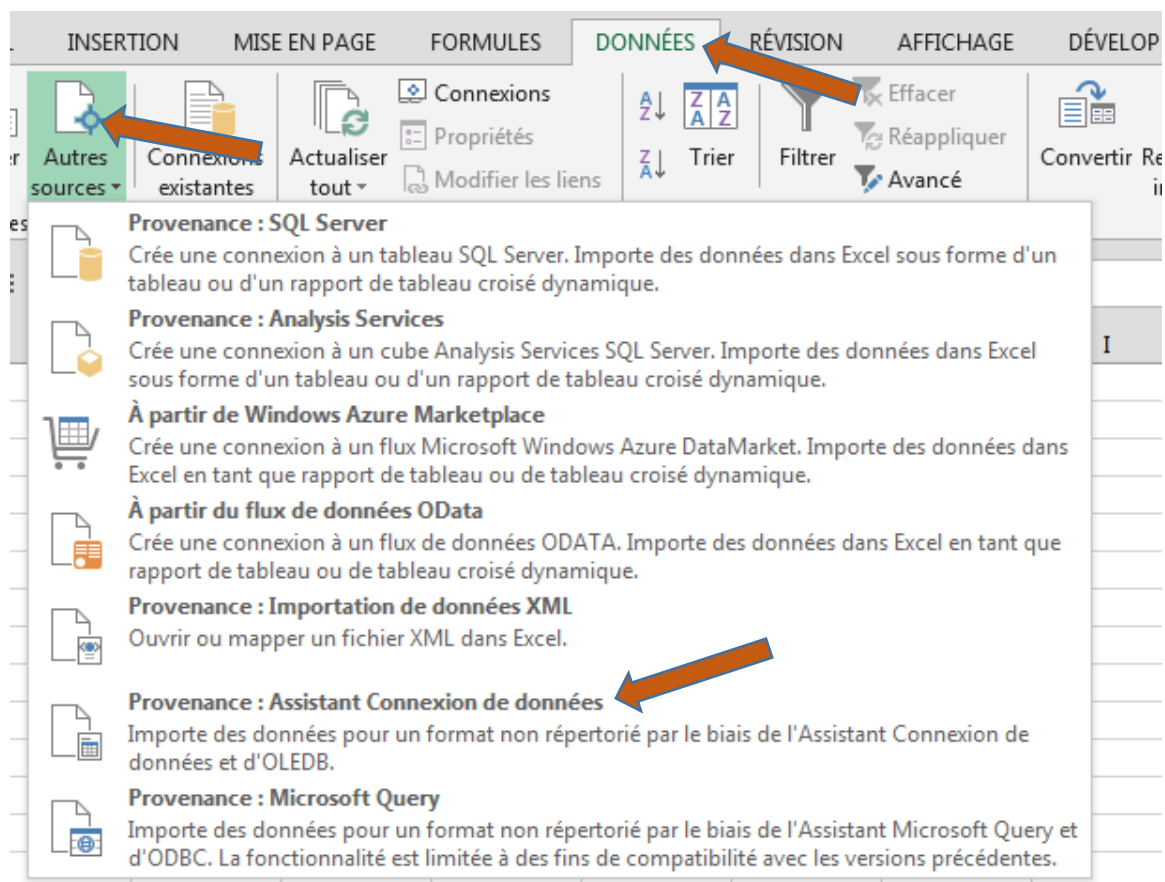
Précision : Cette étape fonctionnera seulement si l'étape de l'installation et de la configuration de l'outil ODBC a été correctement exécutée. Après avoir saisi le serveur Domino, il est possible qu'il y ait un certain délai avant que l'outil interroge le serveur pour obtenir la liste des bases de données.

Procédure d'extraction – Réservation des ressources Lotus Domino

Extraction

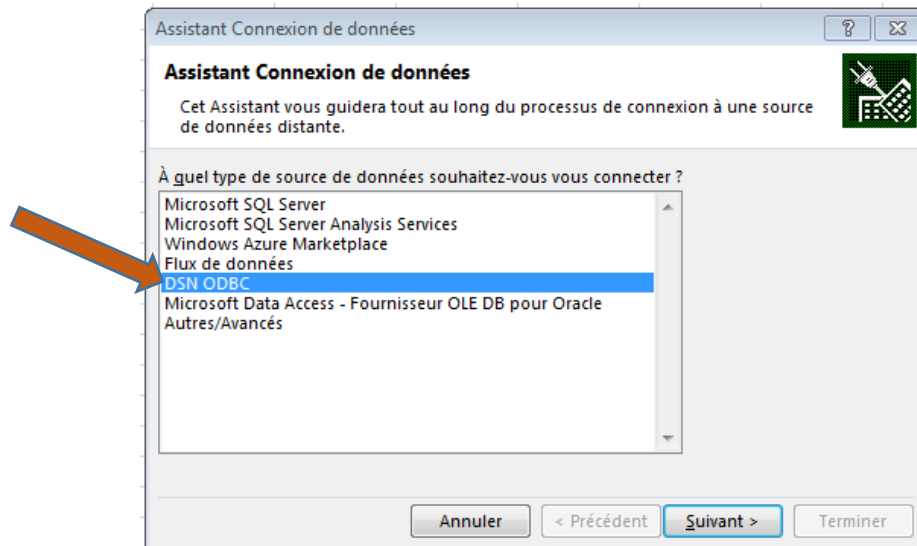
Une fois l'ODBC pour Notes fonctionnel :

1. Ouvrir Excel
2. Dans l'onglet «Données», cliquer sur «Autres sources»
3. Cliquer «Assistant Connexion de données»



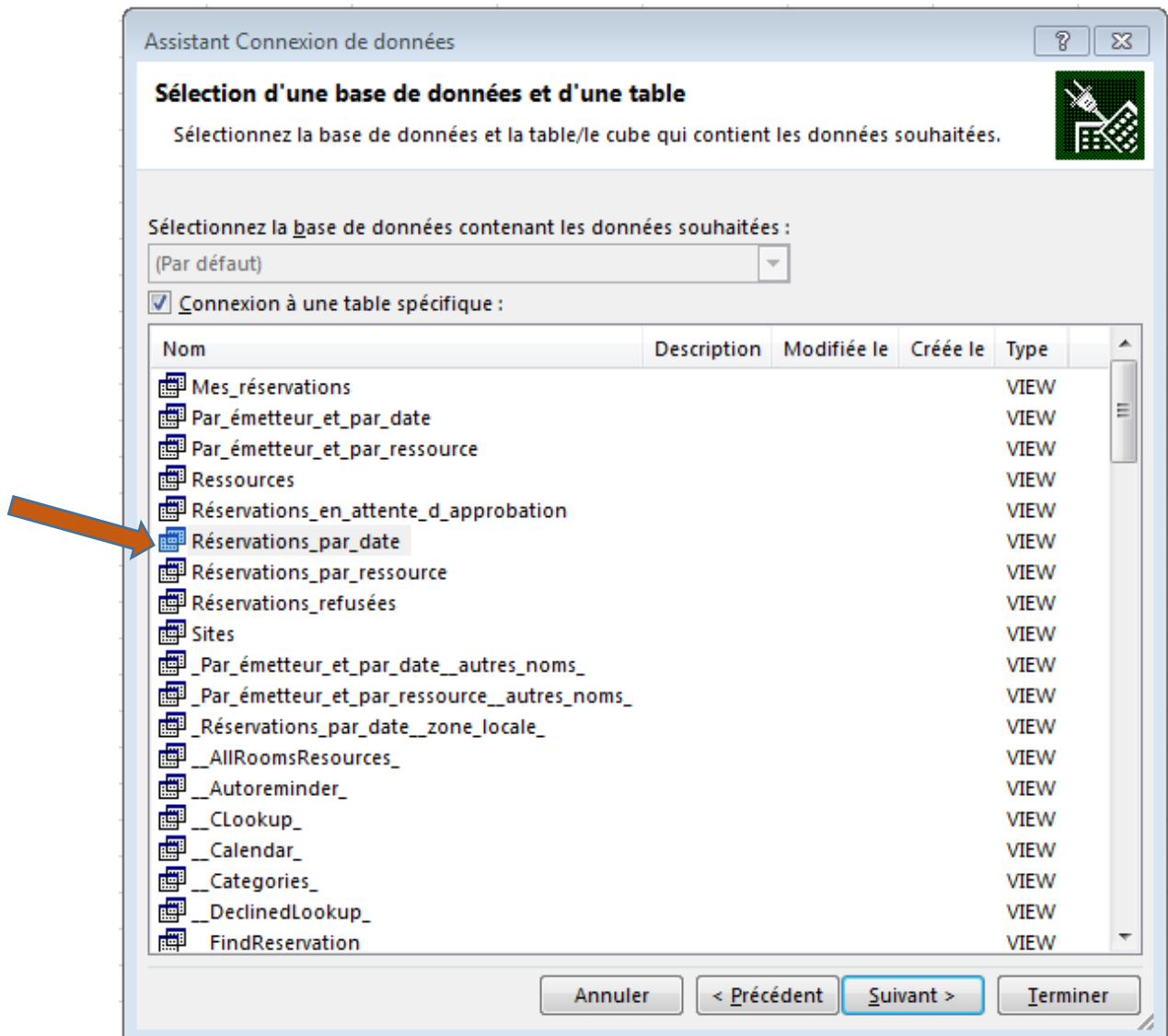
Procédure d'extraction – Réserveation des ressources Lotus Domino

4. Sélectionner «DSN ODBC» et cliquer sur « Suivant »



Procédure d'extraction – Réservation des ressources Lotus Domino

5. Sélectionner le lien ODBC que vous avez préalablement créé et sélectionner la vue «Réservations_par_date» que vous avez modifié au point 1:



6. Cliquer sur « Suivant » et ensuite sur « Terminer », l'extraction devrait prendre quelques secondes.

Document préparé par le Centre intégré de santé et de services sociaux de la Côte-Nord

Direction des ressources informationnelles

Denis Lepage, chef d'équipe – technicien spécialisé

Jason Lagacé, analyste informatique

Francis Noël, technicien spécialisé

Baie-Comeau, le 10 janvier 2017